

IHI

30VZ

超小旋回機

排出ガス
3次規制対応



「狭い現場でも、安全に、楽に作業」のために、 トップクラスの先進機能を標準装備しました。

疲れないから作業効率もアップ。 クラス最大のオペレーションスペースを確保。

- ① 走行、ブームスイングをはじめ、すべての操作がロックされる誤作動防止のセーフティレバーを採用しました。(ブレード下げを除く)
- ② 走行レバーのノブに内蔵された走行2速スイッチ。
低速2.5km/h、高速4.8km/hの切り換えが指先で簡単に行えます。



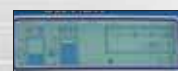
走行2速スイッチ

「OKナビ」で機械の状況を即座に把握。

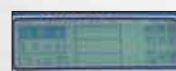
日本語表記で分かりやすい液晶ディスプレイのOKナビを搭載。
簡単メンテナンスを可能にしました。



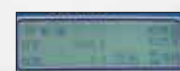
キースイッチオン



通常運転時



交換記録選択

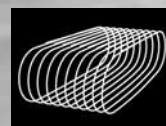


交換記録

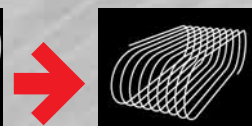
スチールコード切断に対し、 *1500時間保証付きの高耐久ゴムシュー (ブリヂストン社製タフトラック)を標準装備。

新ラグパターンと改良ゴム、防錆スチールコードによるスパイラル構造で耐久性が向上しました。

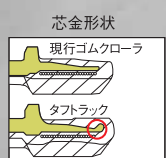
* 本機をユーザーに納入後3年、または本機のHrメーターで1500Hr未満のいずれか短い期間とする。詳しくは当社担当者にお問合せ下さい。



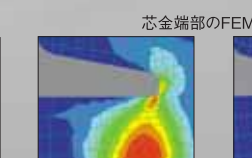
現行ゴムクローラのオーバーラップ構造



タフトラックのスパイラル構造



芯金形状



芯金端部のFEM解析

現行ゴムクローラ

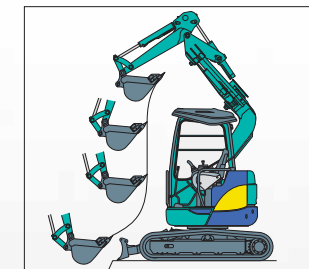
タフトラック

燃料タンクは錆びに強い樹脂製で容量もトップクラス。

燃料タンクは当社従来機より約15%大きくし、トップクラスの40Lの容量を確保。さらに、素材は錆びに強い樹脂製としています。

新・干渉防止装置で ノンストップ作業実現。

新・干渉防止装置により、アタッチメントが干渉領域を回避しながら作動するため、ノンストップでの作業が実現しました。スムーズな動きでオペレータにストレスを感じさせません。



ブーム高さ制限装置で作業も安心。

ブーム高さ制限装置により、ブーム引き上げ高さを任意で設定できます。電線など上方に障害物のある現場での作業性が大きく向上しました。



高さ制限スイッチ

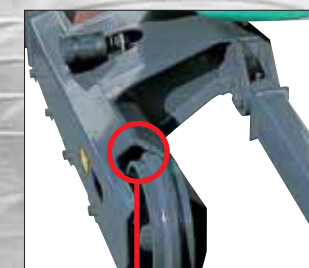
ブーム内蔵作業灯で破損回避。

作業灯をシリンダーロッド部の破損しにくい位置に配置しました。ハードな現場でも作業灯の損傷を気にせず作業ができます。



山型構造のクローラフレーム。

クローラフレームに山型構造を採用したことにより、土砂が溜まりにくいばかりでなく、洗車時の泥はけも良く、足回りの手入れが格段にラクになりました。



山型クローラフレーム

焼結ブッシュで給脂間隔を250時間に延長。 (バケット回りは100時間)

焼結ブッシュの採用により、グリースの給脂間隔の長期化を実現。頻繁な給脂の手間を省くとともに、グリースの消費量も大幅に削減できます。

ブームの自然降下を最小限に抑制。

ブームホールディングバルブがブーム停止位置からの自然降下を最小限に抑えるため、休車時でも安心です。

路肩の掘削作業も得意技。

右側オフセット量を大きくし、シュー外側の掘削作業性を高めました。



300mm スチールキャブ仕様機

